

Subfundusz Amundi Stars Silver Age (kat. A)

Amundi Stars Specjalistyczny Fundusz Inwestycyjny Otwarty

Stan na 30.09.2024 r.



Charakterystyka subfunduszu polskiego: Amundi Stars Silver Age

Typ funduszu

Subfundusz wydzielony w ramach Amundi Stars SFIO, inwestujący od 70 do 100% aktywów głównie w tytuły uczestnictwa funduszu zagranicznego CPR Silver Age (kategoria jednostek: I)

Informacje o Amundi Stars Silver Age

Typ funduszu: subfundusz Amundi Stars SFIO
Zarządzający funduszem: Hubert Kmieciak, Sylwester Józwik
Aktualna opłata za zarządzanie: 2%
Poziom ryzyka (SRI): 4
Zalecany minimalny horyzont inwestycyjny: 5 lat

CPR Silver Age¹: Trend starzenia się społeczeństw jako pomysł inwestycyjny

1. Charakterystyka funduszu zagranicznego CPR Silver Age (kategoria jednostek: I)

Data rozpoczęcia działalności: 22 grudnia 2009 r.

Wartość aktywów netto: 1.222,11 mln euro²

Typ funduszu: akcje europejskich

Wskaźnik ryzyka (SRI): 4

Zalecany horyzont inwestycyjny: minimum 5 lat

Morningstar rating:

2. Polityka inwestycyjna CPR Silver Age

Fundusz CPR Silver Age inwestuje aktywa przede wszystkim w akcje najbardziej perspektywicznych spółek europejskich, na których wycenę wpływ ma zjawisko starzenia się społeczeństw. Fundusz jest zarządzany aktywnie, a do jego portfela dobierane są głównie spółki z sektorów tematycznych, takich jak np.: sprzęt medyczny i farmaceutyki, bezpieczeństwo, dobra konsumpcyjne, wypoczynek, oszczędności i inwestycje, motoryzacja.

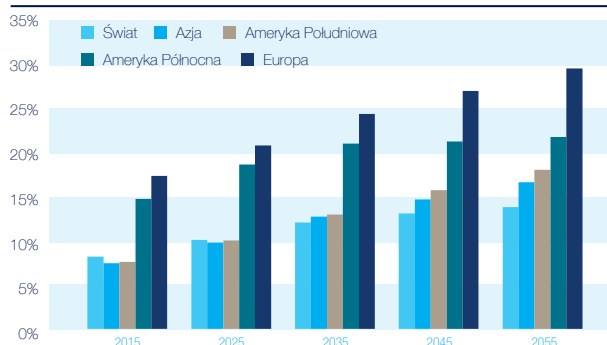
3. Zjawisko starzejącego się społeczeństwa jako pomysł inwestycyjny

Dynamiczne zmiany w strukturze demograficznej społeczeństw to trend, który zyskuje coraz większe znaczenie. Niższy przyrost naturalny i rosnąca długość życia powodują zjawisko starzenia się społeczeństw.

Wg danych ONZ, do roku 2050 średni oczekiwany czas życia przekroczy 77 lat i zwiększy się o 7 lat, w porównaniu ze średnią długością życia prognozowaną na lata 2010-2015. Jednocześnie dramatycznie spada dzietność kobiet. Dane wskazują, że do końca 2020 roku, w ogólnej populacji ludności na świecie, procentowy udział osób w wieku powyżej 65 lat może przewyższyć udział dzieci do lat 5. To zjawisko nigdy wcześniej nie miało miejsca. Tempo wzrostu populacji osób w wieku 65+ zaskakuje dynamicznością. Trend ten jest tym bardziej niezwykły, że nie podlega cyklicznym wahaniom. Prognozy mówią, że do 2050 roku, udział osób powyżej 60 lat w ogólnej populacji ludności w większości krajów przekroczy 20% (dziś to około 12%). To zjawisko szczególnie widoczne jest w Europie.

W konsekwencji opisanych wyżej zmian demograficznych można spodziewać się, że to właśnie osoby w wieku 65+, jako grupa konsumentów będą dysponować coraz większą siłą nabywczą. W skali świata będzie to jednocześnie najszybciej rosnąca grupa nabywców. Oczywistym wydaje się zatem, że firmy działające w sektorach zaspakajających specyficzne potrzeby osób starszych będą dynamicznie rosnąć. Tym samym już dziś stają się one atrakcyjne z punktu widzenia zarządzających funduszami, poszukujących zyskowych strategii inwestycyjnych.

Procentowy udział ludności powyżej 65 roku życia w społeczeństwie



Źródło: Population Division, DESA, United Nations 2014

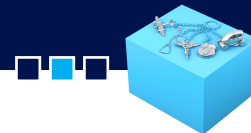
Branże, które zyskują na zjawisku starzenia się społeczeństw



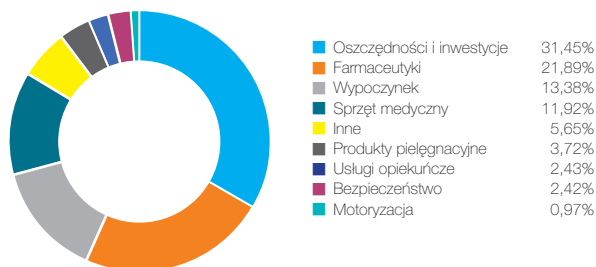
Źródło: CPR Asset Management

Subfundusz Amundi Stars Silver Age (kat. A)

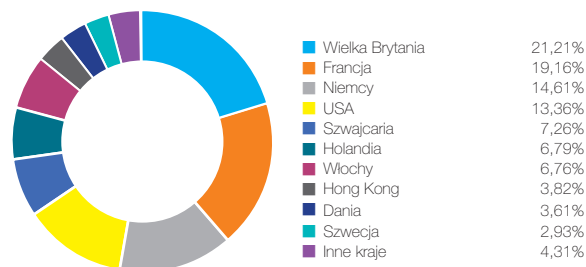
Amundi Stars SFIO (stan na 30.09.2024 r.)



4. Podział sektorowy CPR Silver Age (na 30.09.2024 r.)



5. Podział geograficzny CPR Silver Age (na 30.09.2024 r.)



6. 10 największych pozycji portfela CPR Silver Age (na 30.09.2024 r.)

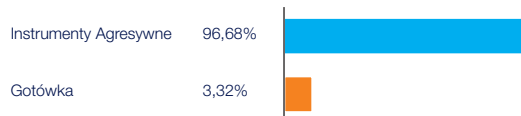
Pozycja	% portfela	Pozycja	% portfela
ALLIANZ SE-REG	3,53%	AXA SA	2,73%
SANOFI - PARIS	3,52%	ACCOR SA	2,48%
ASTRAZENECA GBP	3,23%	MERCK KGAA	2,47%
NOVO NORDISK A/S-B	3,10%	ASSA ABLOY AB -B	2,42%
MUENCHENER RUECKVER AG-REG	3,03%	GENERALI	2,39%

Wyniki Amundi Stars Silver Age (na 30.09.2024 r.)

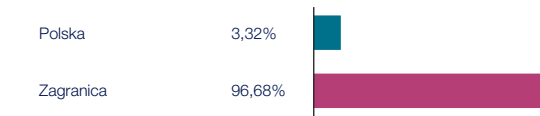
	1 mies.	3 mies.	6 mies.	1 rok	3 lata	YTD	od uruchomienia
AMUNDI STARS SILVER AGE	0,55%	3,32%	1,84%	15,43%	13,93%	9,33%	45,23%

Wyniki osiągnięte w przeszłości nie przewidują przyszłych zwrotów.

Struktura portfela Amundi Stars Silver Age (na 30.09.2024 r.)



Podział geograficzny Amundi Stars Silver Age (na 30.09.2024 r.)



Amundi Stars SFIO w zakresie w jakim umożliwia inwestowanie w jednostki uczestnictwa subfunduszu Amundi Stars Silver Age kwalifikowany jest jako produkt finansowy, o którym mowa w art. 8 Rozporządzenia SFDR, który promuje aspekty środowiskowe i/lub społeczne, a jego celem nie są zrównoważone inwestycje.

Decyzja o zainwestowaniu w jednostki uczestnictwa subfunduszu Amundi Stars Silver Age powinna uwzględniać wszystkie cechy lub cele opisane w Informacji dla Klienta Amundi Stars Specjalistycznego Funduszu Inwestycyjnego Otwartego dostępne dla Inwestorów w punktach dystrybucji funduszu, w siedzibie Amundi Polska TFI S.A. oraz na stronie internetowej www.amundi.pl.

¹ Fundusz zagraniczny

² Dane na 31.10.2023 r.

³ Wyniki uroczone, z wyjątkiem wyniku od uruchomienia funduszu

Dowiedz się więcej:

www.amundi.pl

Sprawdź notowania:

www.amundi.pl

Kontakt:

Amundi Polska TFI S.A.
ul. Żwirki i Wigury 18a,
02-092 Warszawa
tel. 22 588 18 80

Nota prawna

Jest to informacja reklamowa. Przed podjęciem ostatecznych decyzji inwestycyjnych należy zapoznać się z prospektem informacyjnym funduszu inwestycyjnego Amundi Stars SFIO, Kluczowymi Informacjami (KID) oraz Informacją dla Klienta AFI dostępnymi w punktach dystrybucji funduszu, w siedzibie Amundi Polska TFI S.A. oraz na www.amundi.pl. Dokumenty te sporządzone zostały w języku polskim. Streszczenie praw uczestników Funduszu zawarte jest w odpowiednich postanowieniach Prospektu Informacyjnego (Rozdział: Dane o Funduszu, pkt Prawa Uczestników Funduszu). Materiał został przygotowany przez Amundi Polska TFI S.A. (dalej „Amundi Polska”) przy dołożeniu należytej staranności i zgodnie z jego najlepszą wiedzą oraz przekonaniem. Wszelkie informacje zawarte w materiale pochodzą ze źródeł własnych Amundi Polska lub źródeł zewnętrznych uznanych przez Amundi Polska za wiarygodne i dokładne, lecz nie istnieje gwarancja, iż są one wyczerpujące i kompletne, jak również, że w pełni odzwierciedlają stan faktyczny. Wszelkie opinie i oceny wyrażane w niniejszym materiale są opiniami i ocenami Amundi Polska lub jej doradców będącymi wyrazem ich najlepszej wiedzy opartej na informacji z kompetentnych rynkowych źródeł, obowiązującymi w chwili sporządzania niniejszego materiału. Materiał nie jest przeznaczony do publicznego odtwarzania w jakiegokolwiek formie bez uprzedniej zgody Amundi Polska. Przedstawiony dokument nie jest prawnie wiążącym źródłem informacji o funduszach inwestycyjnych, a stanowi wyłącznie materiał poglądowy o charakterze reklamowym. Dokument nie stanowi oferty świadczenia usługi doradztwa inwestycyjnego ani rekomendacji inwestycyjnej, jak również nie zwalnia adresata z konieczności dokonania własnej oceny. Materiał nie stanowi także wystarczającej podstawy do podjęcia decyzji inwestycyjnej w jakiegokolwiek instrumenty finansowe, gdyż nie zawiera pełnych informacji niezbędnych do oceny ryzyka związanego z inwestycją w jednostki uczestnictwa funduszu. Prezentowane wykresy, o ile nie wskazano inaczej, oparte są na danych historycznych. Nie są tożsame z indywidualnymi wynikami uczestnika funduszu. Przyszłe wyniki podlegają opodatkowaniu, które zależy od sytuacji osobistej każdego uczestnika i które może ulec zmianie w przyszłości. Amundi Polska ani zarządzane przez nie fundusze inwestycyjne (Fundusze) nie gwarantują osiągnięcia celów inwestycyjnych ani uzyskania podobnych do historycznych wyników w przyszłości. Lokowanie środków w funduszach obciążone jest ryzykiem inwestycyjnym, określonym w Prospekcie, a wartości jednostek uczestnictwa funduszy mogą ulegać znacznym wahaniom w czasie. Uczestnik funduszu musi się liczyć z możliwością utraty przynajmniej części wpłaconych środków. Szczegółowe informacje na temat funduszu, w tym opis czynników ryzyka i zasad sprzedaży jednostek uczestnictwa funduszu zawierają Prospekt Informacyjny Kluczowe Informacje oraz Informacja dla Klienta AFI. Amundi Polska jest podmiotem nadzorowanym przez Komisję Nadzoru Finansowego i prowadzi działalności w oparciu o zezwolenie KNF.

Materiał marketingowy.

Amundi Polska Towarzystwo Funduszy Inwestycyjnych S.A. z siedzibą w Warszawie, ul. Żwirki i Wigury 18A, 02-092 Warszawa, spółka zarejestrowana w rejestrze przedsiębiorców prowadzonym przez Sąd Rejonowy dla m.st. Warszawy, XIII Wydział Gospodarczy Krajowego Rejestru Sądowego pod numerem 0000457486, posiadająca na 31.08.2019 r. kapitał zakładowy 76.461.700,00 złotych w pełni opłacony, NIP 527-269-30-89.