

# Subfundusz Amundi Stars Silver Age (kat. A)

## Amundi Stars Specjalistyczny Fundusz Inwestycyjny Otwarty

Stan na 31.08.2024 r.



### Charakterystyka subfunduszu polskiego: Amundi Stars Silver Age

#### Typ funduszu

Subfundusz wydzielony w ramach Amundi Stars SFIO, inwestujący od 70 do 100% aktywów głównie w tytuły uczestnictwa funduszu zagranicznego CPR Silver Age (kategoria jednostek: I)

#### Informacje o Amundi Stars Silver Age

Typ funduszu: subfundusz Amundi Stars SFIO  
Zarządzający funduszem: Hubert Kmieciak, Sylwester Józwik  
Aktualna opłata za zarządzanie: 2%  
Poziom ryzyka (SRI): 4  
Zalecany minimalny horyzont inwestycyjny: 5 lat

### CPR Silver Age<sup>1</sup>: Trend starzenia się społeczeństw jako pomysł inwestycyjny

#### 1. Charakterystyka funduszu zagranicznego CPR Silver Age (kategoria jednostek: I)

Data rozpoczęcia działalności: 22 grudnia 2009 r.

Wartość aktywów netto: 1.222,11 mln euro<sup>2</sup>

Typ funduszu: akcje europejskich

Wskaźnik ryzyka (SRI): 4

Zalecany horyzont inwestycyjny: minimum 5 lat

Morningstar rating: 

#### 2. Polityka inwestycyjna CPR Silver Age

Fundusz CPR Silver Age inwestuje aktywa przede wszystkim w akcje najbardziej perspektywicznych spółek europejskich, na których wycenę wpływ ma zjawisko starzenia się społeczeństw. Fundusz jest zarządzany aktywnie, a do jego portfela dobierane są głównie spółki z sektorów tematycznych, takich jak np.: sprzęt medyczny i farmaceutyki, bezpieczeństwo, dobra konsumpcyjne, wypoczynek, oszczędności i inwestycje, motoryzacja.

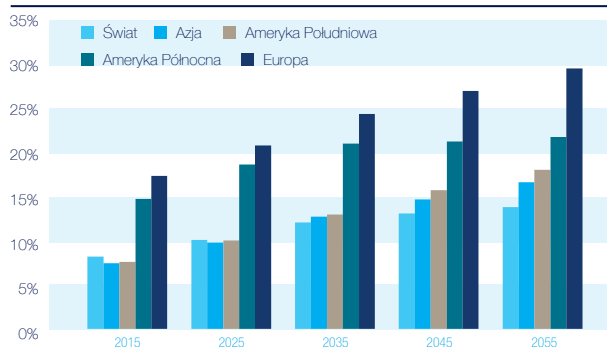
#### 3. Zjawisko starzejącego się społeczeństwa jako pomysł inwestycyjny

Dynamiczne zmiany w strukturze demograficznej społeczeństw to trend, który zyskuje coraz większe znaczenie. Niższy przyrost naturalny i rosnąca długość życia powodują zjawisko starzenia się społeczeństw.

Wg danych ONZ, do roku 2050 średni oczekiwany czas życia przekroczy 77 lat i zwiększy się o 7 lat, w porównaniu ze średnią długością życia prognozowaną na lata 2010-2015. Jednocześnie dramatycznie spada dzietność kobiet. Dane wskazują, że do końca 2020 roku, w ogólnej populacji ludności na świecie, procentowy udział osób w wieku powyżej 65 lat może przewyższyć udział dzieci do lat 5. To zjawisko nigdy wcześniej nie miało miejsca. Tempo wzrostu populacji osób w wieku 65+ zaskakuje dynamicznością. Trend ten jest tym bardziej niezwykły, że nie podlega cyklicznym wahaniom. Prognozy mówią, że do 2050 roku, udział osób powyżej 60 lat w ogólnej populacji ludności w większości krajów przekroczy 20% (dziś to około 12%). To zjawisko szczególnie widoczne jest w Europie.

W konsekwencji opisanych wyżej zmian demograficznych można spodziewać się, że to właśnie osoby w wieku 65+, jako grupa konsumentów będą dysponować coraz większą siłą nabywczą. W skali świata będzie to jednocześnie najszybciej rosnąca grupa nabywców. Oczywistym wydaje się zatem, że firmy działające w sektorach zaspakajających specyficzne potrzeby osób starszych będą dynamicznie rosnać. Tym samym już dziś stają się one atrakcyjne z punktu widzenia zarządzających funduszami, poszukujących zyskowych strategii inwestycyjnych.

Procentowy udział ludności powyżej 65 roku życia w społeczeństwie



Źródło: Population Division, DESA, United Nations 2014

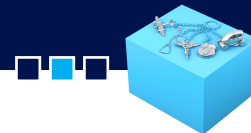
#### Branże, które zyskują na zjawisku starzenia się społeczeństw



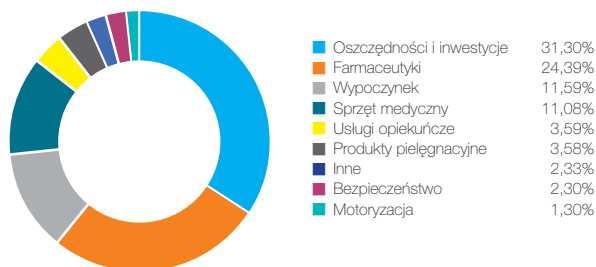
Źródło: CPR Asset Management

# Subfundusz Amundi Stars Silver Age (kat. A)

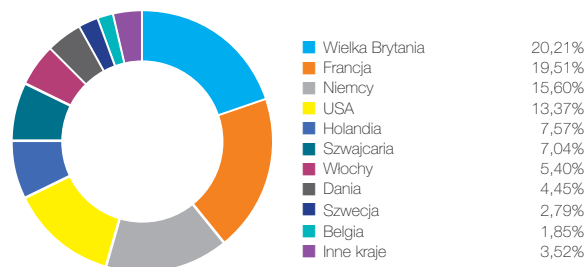
Amundi Stars SFIO (stan na 31.08.2024 r.)



## 4. Podział sektorowy CPR Silver Age (na 31.08.2024 r.)



## 5. Podział geograficzny CPR Silver Age (na 31.08.2024 r.)



## 6. 10 największych pozycji portfela CPR Silver Age (na 31.08.2024 r.)

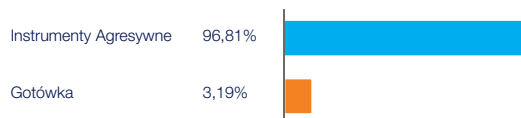
Pozycja	% portfela	Pozycja	% portfela
ALLIANZ SE-REG	3,94%	AXA SA	3,09%
NOVO NORDISK A/S-B	3,90%	COMPASS GROUP PLC GBP	2,87%
ASTRAZENECA GBP	3,59%	MERCK KGAA	2,69%
MUENCHENER RUECKVER AG-REG	3,56%	ACCOR SA	2,37%
SANOFI - PARIS	3,40%	ASSA ABLOY AB -B	2,30%

## Wyniki Amundi Stars Silver Age (na 31.08.2024 r.)

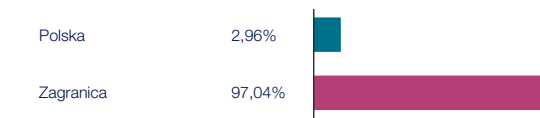
	1 mies.	3 mies.	6 mies.	1 rok	3 lata	YTD	od uruchomienia
AMUNDI STARS SILVER AGE	2,36%	1,66%	5,24%	10,64%	10,01%	8,74%	44,44%

Wyniki osiągnięte w przeszłości nie przewidują przyszłych zwrotów.

## Struktura portfela Amundi Stars Silver Age (na 31.08.2024 r.)



## Podział geograficzny Amundi Stars Silver Age (na 31.08.2024 r.)



Amundi Stars SFIO w zakresie w jakim umożliwia inwestowanie w jednostki uczestnictwa subfunduszu Amundi Stars Silver Age kwalifikowany jest jako produkt finansowy, o którym mowa w art. 8 Rozporządzenia SFDR, który promuje aspekty środowiskowe i/lub społeczne, a jego celem nie są zrównoważone inwestycje.

Decyzja o zainwestowaniu w jednostki uczestnictwa subfunduszu Amundi Stars Silver Age powinna uwzględniać wszystkie cechy lub cele opisane w Informacji dla Klienta Amundi Stars Specjalistycznego Funduszu Inwestycyjnego Otwartego dostępne dla Inwestorów w punktach dystrybucji funduszu, w siedzibie Amundi Polska TFI S.A. oraz na stronie internetowej [www.amundi.pl](http://www.amundi.pl).

<sup>1</sup> Fundusz zagraniczny

<sup>2</sup> Dane na 31.10.2023 r.

<sup>3</sup> Wyniki uroczone, z wyjątkiem wyniku od uruchomienia funduszu

**Dowiedz się więcej:**

[www.amundi.pl](http://www.amundi.pl)

**Sprawdź notowania:**

[www.amundi.pl](http://www.amundi.pl)

**Kontakt:**

Amundi Polska TFI S.A.  
ul. Żwirki i Wigury 18a,  
02-092 Warszawa  
tel. 22 588 18 80

## Nota prawna

Jest to informacja reklamowa. Przed podjęciem ostatecznych decyzji inwestycyjnych należy zapoznać się z prospektem informacyjnym funduszu inwestycyjnego Amundi Stars SFIO, Kluczowymi Informacjami (KID) oraz Informacją dla Klienta AFI dostępnymi w punktach dystrybucji funduszu, w siedzibie Amundi Polska TFI S.A. oraz na [www.amundi.pl](http://www.amundi.pl). Dokumenty te sporządzone zostały w języku polskim. Streszczenie praw uczestników Funduszu zawarte jest w odpowiednich postanowieniach Prospektu Informacyjnego (Rozdział: Dane o Funduszu, pkt Prawa Uczestników Funduszu). Materiał został przygotowany przez Amundi Polska TFI S.A. (dalej „Amundi Polska”) przy dołożeniu należytej staranności i zgodnie z jego najlepszą wiedzą oraz przekonaniem. Wszelkie informacje zawarte w materiale pochodzą ze źródeł własnych Amundi Polska lub źródeł zewnętrznych uznanych przez Amundi Polska za wiarygodne i dokładne, lecz nie istnieje gwarancja, iż są one wyczerpujące i kompletne, jak również, że w pełni odzwierciedlają stan faktyczny. Wszelkie opinie i oceny wyrażane w niniejszym materiale są opiniami i ocenami Amundi Polska lub jej doradców będącymi wyrazem ich najlepszej wiedzy opartej na informacjiach z kompetentnych rynkowych źródeł, obowiązującymi w chwili sporządzania niniejszego materiału. Materiał nie jest przeznaczony do publicznego odtwarzania w jakiegokolwiek formie bez uprzedniej zgody Amundi Polska. Przedstawiony dokument nie jest prawnie wiążącym źródłem informacji o funduszach inwestycyjnych, a stanowi wyłącznie materiał poglądowy o charakterze reklamowym. Dokument nie stanowi oferty świadczenia usługi doradztwa inwestycyjnego ani rekomendacji inwestycyjnej, jak również nie zwalnia adresata z konieczności dokonania własnej oceny. Materiał nie stanowi także wystarczającej podstawy do podjęcia decyzji inwestycyjnej w jakiegokolwiek instrumenty finansowe, gdyż nie zawiera pełnych informacji niezbędnych do oceny ryzyka związanego z inwestycją w jednostki uczestnictwa funduszu. Prezentowane wykresy, o ile nie wskazano inaczej, oparte są na danych historycznych. Nie są tożsame z indywidualnymi wynikami uczestnika funduszu. Przyszłe wyniki podlegają opodatkowaniu, które zależy od sytuacji osobistej każdego uczestnika i które może ulec zmianie w przyszłości. Amundi Polska ani zarządzane przez nie fundusze inwestycyjne (Fundusze) nie gwarantują osiągnięcia celów inwestycyjnych ani uzyskania podobnych do historycznych wyników w przyszłości. Lokowanie środków w funduszach obciążone jest ryzykiem inwestycyjnym, określonym w Prospekcie, a wartości jednostek uczestnictwa funduszy mogą ulegać znacznym wahaniom w czasie. Uczestnik funduszu musi się liczyć z możliwością utraty przynajmniej części wpłaconych środków. Szczegółowe informacje na temat funduszu, w tym opis czynników ryzyka i zasad sprzedaży jednostek uczestnictwa funduszu zawierają Prospekt Informacyjny Kluczowe Informacje oraz Informacja dla Klienta AFI. Amundi Polska jest podmiotem nadzorowanym przez Komisję Nadzoru Finansowego i prowadzi działalność w oparciu o zezwolenie KNF.

## Materiał marketingowy.

Amundi Polska Towarzystwo Funduszy Inwestycyjnych S.A. z siedzibą w Warszawie, ul. Żwirki i Wigury 18A, 02-092 Warszawa, spółka zarejestrowana w rejestrze przedsiębiorców prowadzonym przez Sąd Rejonowy dla m.st. Warszawy, XIII Wydział Gospodarczy Krajowego Rejestru Sądowego pod numerem 0000457486, posiadająca na 31.08.2019 r. kapitał zakładowy 76.461.700,00 złotych w pełni opłacony, NIP 527-269-30-89.